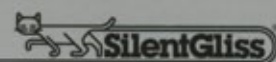




Colorama® 1



429



447



469



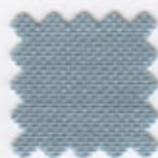
448



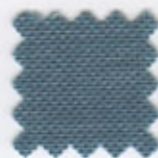
409



427



476



413



445



408



443



400



414



415



410



416



433



402



439



418



452



411



407



401



463



404



406



420



423



450



421



428



436



437



422


Colorama 1 – The best-selling transparent Trevira CS fabric. It has a uniform and stable weave which makes it ideal for stiff and soft fabric applications. Available up to 340 cm wide with an extensive colour range, it is extremely versatile.

Colorama 1 – Bestseller unter den transparenten Trevira-CS-Stoffen. Dank aussergewöhnlich stabiler Webart und der Breite von 340 cm bietet sich dieser Stoff sowohl für versteifte als auch weiche Applikationen an. Die grosse Farbvielfalt macht ihn zu einem aussergewöhnlichen Generalisten.

Colorama 1 – Tissu Trevira CS incontournable de la gamme. Sa trame très régulière le destine aux applications pour tissu souple ou enduit. Disponible en laize de 340 cm avec une très large gamme de couleurs.

Characteristic / Eigenschaften / Propriétés	
Transparency / Transparenz / Transparence	Transparent / Transparent / Transparent
Fabric qualities / Ausrüstung / Qualités	stiff and soft / versteift und deko / enduit et souple
Composition / Materialzusammensetzung / Composition DIN 60 001	100% Polyester Trevira CS
Weight / Gewicht / Poids (g/m ²) DIN EN 12127	135
Thickness / Dicke / Epaisseur (mm) DIN EN ISO 2286-3	0.33
Max. width / Nutzbreite / Largeur max. (cm)	stiff/versteift/enduit: 335 cm (400, 401, 402, 410, 429), 197 cm soft/deko/souple: 335 cm
Widths on stock / Lagerbreiten / Largeurs en stock	stiff/versteift/enduit: 340 cm (400, 401, 402, 410, 429), 202 cm, 138 cm soft/deko/souple: 340 cm, 202 cm, 138 cm
Flame retardant / Schwerentflammbarkeit / Classement au feu	B1 (DIN 4102-1), M1 (NF P 92-503-507), BS 5867-2, B-s1 (EN 13501)
Colour fastness / Lichtechtheit / Résistance à la lumière DIN EN ISO 105-B02	5-7
Applicable in humid areas / Feuchtraumgeeignet / Compatible avec lieux humides	Yes / Ja / Oui
Special colours minimum order quantity / Spezialfarben erhältlich ab / Couleurs spéciales disponibles à partir de	520 m
Suitable for Skylight systems / geeignet für Skylight-Systeme / adapté pour les systèmes Skylight	Silent Gliss 8700, 2190, 2195
Green building CONFIDENCE IN TEXTILES Tested for harmful substances	This fabric can assist in the achievement of green building ratings. Dieser Stoff kann zum Erreichen von Green building-Zertifizierungen beitragen. Ce tissu peut permettre d'atteindre les certifications Green building.

Acoustic information / Akustische Informationen / Informations acoustiques



Evaluates sound absorption coefficient, $\alpha_w = 0.10-0.15$
Bewerterter Schallabsorptionsgrad, $\alpha_w = 0.10-0.15$
Coefficient évalué d'absorption phonique, $\alpha_w = 0.10-0.15$
DIN EN ISO 354

Processing / Verarbeitung / Traitement	soft / deko / souple	stiff / versteift / enduit
Welding / Schweißen / Soudure	<input type="checkbox"/>	<input type="checkbox"/>
Individual design / Individuelles Design / Design individuel		
Digital printing / Digitaldruck / Impression digitale	★★☆	
Laser cutting / auslasern / Coupe au laser	<input type="checkbox"/>	

Washing instructions / Pflegehinweis / Nettoyage



approx. 1% shrinking possible
ca. 1% Schrumpfung möglich
1% de rétrécissement possible

Optical and solar coefficients / Optische und Solar-Kennzahlen / Coefficients optiques et solaires (DIN EN 410)	
Colour / Farbe / Couleur	400
Tv	52.9
Rv	44.2
Av	2.9
Ts	44.8
Rs	40.6
As	7.0
Tuv	45.7
Fc	0.68
got	0.51
Tv	0.50
Rv	0.54
Av	0.57
Ts	0.53
Rs	0.53
As	0.56
Tuv	0.50
Fc	0.55
got	0.53
Tv	0.50
Rv	0.50
Av	0.53
Ts	0.51
Rs	0.56
As	0.52
Tuv	0.53
Fc	0.55
got	0.57
Tv	0.53
Rv	0.53
Av	0.53
Ts	0.58
Rs	0.54
As	0.54
Tuv	0.49
Fc	0.51
got	0.50
Tv	0.50
Rv	0.51
Av	0.56
Ts	0.54
Rs	0.56
As	0.54
Tuv	0.56
Fc	0.54
got	0.56
Tv	0.56
Rv	0.56
Av	0.56
Ts	0.56
Rs	0.56
As	0.56
Tuv	0.56
Fc	0.56
got	0.56